



Eröffnung Ende 2022



Senioren-Zentrum

Gottfrieding

Heimat statt Heim



Senioren-Zentrum Hallbergmoos



Herzlich Willkommen bei Pichlmayr

Im Alter wird die Bewältigung des Alltags oft zu einem großen Problem. Viele Dinge, die bisher selbstverständlich zum Leben gehörten, werden dann zur Anstrengung. Wir bieten Ihnen Hilfe und Unterstützung, von der benötigten modernen Infrastruktur bis hin zur kompetenten Pflege, denn wir wollen, dass Sie Ihr Leben, auch mit sich ändernden Ansprüchen, so eigenständig wie möglich bestimmen können.



Als oberste Firmenmaxime gilt unser Leitspruch *Heimat* statt Heim. Jeder Bewohner soll in unseren Häusern eine neue Heimat finden. Die dreigeteilten Blätter des Klees symbolisieren dabei die drei Eckpunkte unserer Pflegephilosophie: Herzlichkeit, Qualität und Verlässlichkeit.

Überzeugen Sie sich von einem modernen Konzept der Altenpflege. Entscheiden Sie sich für eine neue Heimat, für eine neue Selbstständigkeit, die es Ihnen erlaubt, weiterhin mitten im Leben zu stehen.

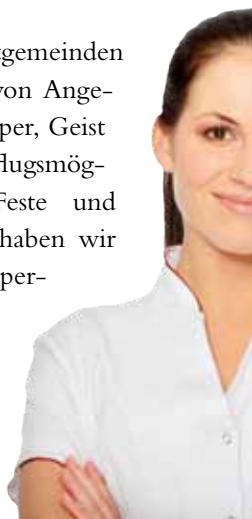


Zuhause wohlfühlen

Die Pflege und Betreuung alter und psychisch kranker Menschen ist mehr als eine Dienstleistung, sie ist eine soziale Verpflichtung gegenüber den Betroffenen. Pflege bedeutet Verantwortung und Herausforderung, jeden Tag aufs Neue.

Wir verstehen uns als Familienbetrieb mit Tradition und Werten wie Familiensinn, Vertrauen und Konstanz. Nicht zuletzt deshalb sind unsere Häuser etwas Besonderes: Sie sind soziale Gefüge mit einem intakten Umfeld. Jeder Einzelne ist bei uns ein wichtiger und respektierter Teil der Familie.

Zusammen mit den Standortgemeinden bieten wir Ihnen eine Vielzahl von Angeboten: diverse Therapien für Körper, Geist & Seele, viele Freizeit- und Ausflugsmöglichkeiten, Kulturprogramme, Feste und Gemeinschaftsabende. Natürlich haben wir jederzeit ein offenes Ohr für Ihre persönlichen Wünsche. Sie können sich sicher sein, dass Ihre Stimme auf höchster Ebene Gehör und Geltung findet.





Pflege, die von Herzen kommt

Der „personenzentrierte Ansatz“ nach Tom Kitwood bildet für uns die Leitlinie unseres alltäglichen pflegerischen Handelns. Dieser stellt das „Mensch-Sein“ und die Individualität unserer Bewohner, vor allem von Menschen mit Demenz, in den Mittelpunkt unserer Pflege.

Unser oberstes Pflege-Gebot heißt Qualität. Deshalb unterliegen alle Wohn- und Pflegeheime zudem der ständigen Kontrolle unseres Qualitätsmanagements. Unser hoher Anspruch an das Personal und stetige Fortbildungsmaßnahmen garantieren eine Pflegetechnik mit Qualitätssiegel. So steht der Name Pichlmayr seit über 25 Jahren für einen konstant hochwertigen Standard in Sachen Senioren-Betreuung.





Senioren-Zentrum Moosburg



Speisesaal im Senioren-Zentrum Taufkirchen / Vils



Kapelle im Senioren-Zentrum Garching

Muss ein Heim wie ein Heim aussehen?

Wir meinen: Nein! Unser Credo: Zum persönlichen Wohlbefinden gehört nicht nur fachkundige Pflege mit Herz und Qualität, sondern auch ein optisch ansprechendes Umfeld.

Dieses Anliegen spiegelt sich in der Gestaltung unserer Häuser wider: Überschaubare Gebäudekomplexe, teils im italienischen Landhausstil, teils im Villenstil, vermitteln von außen einen heimeligen, aber dennoch stilvollen Charakter. Dieser Eindruck setzt sich nahtlos im Inneren fort: angenehme Farben, gehobene Ausstattung und viele liebevolle Details. Ein Teil unserer Häuser überzeugt durch eine moderne Architektur sowie, je nach Standort, mit einer Einrichtung im bayerischen Landhausstil mit „Jagdzimmern“, „Sonnenzimmern“ und einer „guten Stube“.

Alle Räume sind in hellen, freundlichen Farbtönen, mit viel Liebe zum Detail, gehalten. Zum Standard gehören Telefon, Fernsehanschluss sowie eigene behindertengerechte Bäder mit Dusche. Gerne können Sie Ihren Wohnbereich mit Ihren eigenen Möbeln, Bildern und allem, was Ihnen lieb und wichtig ist, gestalten. Haustiere sind zudem jederzeit herzlich willkommen.

Unsere Standorte

Unsere Standortwahl orientiert sich, wie auch unsere Pflegephilosophie, am weit verbreiteten Kleeblatt: Wir treten nicht mit einer großen Einrichtung im Zentrum eines Ballungsgebietes auf, sondern wir siedeln uns mit vielen Häusern an verschiedenen Orten an.

Wir betreiben dezentral kleine bis mittlere Heime, um auch in kleinen Gemeinden eine hochwertige Versorgung zu ermöglichen. Dies birgt viele Vorteile: eine zentrale Lage innerhalb der Orte, Integration in das Gemeindeleben und kurze Wege, sowohl für die Bewohner, als auch für die Angehörigen. Senioren bleiben Umzüge in größere Städte erspart, das soziale Umfeld bleibt fast vollständig erhalten.

Pichlmayr Wohn- und Pflegeheime gibt es 23-mal in Ober- und Niederbayern.



*Unsere Firmenzentrale
in Eggenfelden*





Unser Senioren-Zentrum

Gottfrieding

Unser Senioren-Zentrum entsteht im niederbayerischen Gottfrieding im Isartal. Der Standort liegt in unmittelbarer Nähe zur Kreisstadt Dingolfing mit seinen ca. 19.500 Einwohnern und kann neben einer hohen Wohnqualität im ländlichen Raum eine hervorragende Verkehrsverbindung bieten.

Das Senioren-Zentrum ist Teil eines neuen modernen Viertels im Ortsteil Gottfriedingerschwaige im Norden der Gemeinde, das auch als Wohnquartier geplant ist, sowie über ein Angebot für betreutes Wohnen verfügen wird.

Neben der Infrastruktur des Viertels befinden sich in unmittelbarer Nähe zum Senioren-Zentrum Gottfrieding zwei große Supermärkte, die mit ihrem Angebot alle Bedürfnisse des Alltags abdecken. Damit sind die Wege kurz und Einkäufe schnell und einfach erledigt.



Beispiel eines Aufenthaltsraums



Gottfrieding



Beispielbild eines Speisesaals



Unser Haus

Die Eröffnung unseres Hauses ist Ende 2022 geplant. Das Senioren-Zentrum Gottfrieding bietet dann insgesamt 95 vollstationäre Pflegeplätze, verteilt auf 83 Einzel- und 6 Doppelzimmer.

Die freundlich gestaltete Einrichtung verfügt über moderne Zimmer mit Telefon, TV-Anschluss und behindertengerechtem Bad mit Dusche.

Im Gebäude laden großzügige Aufenthaltsräume und eine „gute Stube“ auf jedem Stockwerk zum Verweilen ein. Zum Sonnetanken und für Feiern und Veranstaltungen im Freien steht ein großer gemütlicher Innenhof zur Verfügung. Für stille Momente steht unseren Senioren zudem jederzeit unsere hauseigene Kapelle offen.

Direkt vor dem Haus befindet sich eine schön gestaltete und weitläufige Gartenanlage mit einladendem Pavillon, in der man Zeit an der frischen Luft verbringen und die Natur genießen kann.



Beispielbild eines Wellnessbades

Daten & Fakten

- 95 vollstationäre Wohn- und Pflegeplätze
- 83 Einzelzimmer und 6 Doppelzimmer
- moderne Zimmer mit Telefon, TV-Anschluss & behindertengerechtem Bad mit Dusche
- täglich frische Speisen durch Cook & Chill
- kleine familienähnliche Wohngruppen
- Speisesaal/Aufenthaltsraum und gute Stube auf jeder Etage
- weitläufige Gartenanlage mit Pavillon
- große Terrasse im Innenhof
- Balkone in den oberen Stockwerken
- Haustiere sind willkommen
- Eröffnung voraussichtlich November 2022



Wohnbeispiel

Häufig gestellte Fragen

Welche Leistungen beinhalten die Heimkosten?

Die Kosten beinhalten Essen, Getränke (Tafelwasser, Kaffee, Tee), Wohnen (incl. Strom, Wasser, Heizung und Reinigung) sowie die Pflegeleistungen. Nicht enthalten sind Getränke außer der Reihe, Fußpflege, Frisör, Rezeptgebühren oder Taschengeld.

Dürfen eigene Möbel mitgebracht werden?

Standardmäßig sind unsere Zimmer voll möbliert, Sie können jedoch bis auf das Pflegebett das Zimmer komplett selbst einrichten.

Darf eigene Bettwäsche benutzt werden?

Ja, Sie können Ihre private Wäsche, Handtücher und Bettwäsche mitbringen und benutzen. Diese wird gekennzeichnet und von einer Wäscherei gewaschen.

Gibt es Wahlmöglichkeiten beim Mittagessen?

Ja, unsere Küche stellt mehrere Menüs zur Auswahl, die im Voraus bestellt werden können.

Wie ist die ärztliche Versorgung geregelt?

Selbstverständlich kann Sie Ihr bisheriger Hausarzt auch in der Einrichtung betreuen.

Gibt es festgelegte Besuchszeiten?

Nein, Sie können jederzeit Besuch erhalten.



Weitere Fragen?

Zögern Sie nicht, uns anzurufen!
Sie erreichen uns täglich von 9 bis 16 Uhr
unter der Rufnummer

0 87 21 / 50 68-0

Gerne können Sie auch jederzeit weiteres
Info-Material anfordern oder mit uns einen
individuellen Termin vereinbaren.

Konzeption & Gestaltung

KLAUS OBERMAIER DESIGN

E-Mail mail@klaus-obermaier.de

www.klaus-obermaier.de

© Pichlmayr Wohn- und Pflegeheime GmbH, Eggenfelden



V01

Pichlmayr Senioren-Zentrum Gottfrieding
Milanweg 1d
84177 Gottfrieding

Pichlmayr Wohn- und Pflegeheime
Landshuter Straße 25
84307 Eggenfelden

Fon 0 800 / 50 68 000 (kostenlos)

Fax 0 87 21 / 50 68-2110

E-Mail info@pichlmayr.de

www.pichlmayr.de