



Senioren-Zentrum

Landsberg am Lech

Heimat statt Heim



Senioren-Zentrum Hallbergmoos



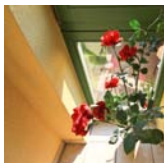
Herzlich Willkommen bei Pichlmayr

Im Alter wird die Bewältigung des Alltags oft zu einem großen Problem. Viele Dinge, die bisher selbstverständlich zum Leben gehörten, werden dann zur Anstrengung. Wir bieten Ihnen Hilfe und Unterstützung, von der benötigten modernen Infrastruktur bis hin zur kompetenten Pflege, denn wir wollen, dass Sie Ihr Leben, auch mit sich ändernden Ansprüchen, so eigenständig wie möglich bestimmen können.



Als oberste Firmenmaxime gilt unser Leitspruch *Heimat* statt Heim. Jeder Bewohner soll in unseren Häusern eine neue Heimat finden. Die dreigeteilten Blätter des Klees symbolisieren dabei die drei Eckpunkte unserer Pflegephilosophie: Herzlichkeit, Qualität und Verlässlichkeit.

Überzeugen Sie sich von einem modernen Konzept der Altenpflege. Entscheiden Sie sich für eine neue Heimat, für eine neue Selbstständigkeit, die es Ihnen erlaubt, weiterhin mitten im Leben zu stehen.

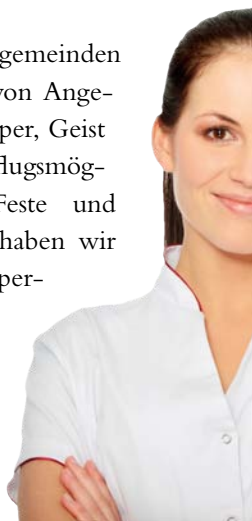


Zuhause wohlfühlen

Die Pflege und Betreuung alter und psychisch kranker Menschen ist mehr als eine Dienstleistung, sie ist eine soziale Verpflichtung gegenüber den Betroffenen. Pflege bedeutet Verantwortung und Herausforderung, jeden Tag aufs Neue.

Wir verstehen uns als Familienbetrieb mit Tradition und Werten wie Familiensinn, Vertrauen und Konstanz. Nicht zuletzt deshalb sind unsere Häuser etwas Besonderes: Sie sind soziale Gefüge mit einem intakten Umfeld. Jeder Einzelne ist bei uns ein wichtiger und respektierter Teil der Familie.

Zusammen mit den Standortgemeinden bieten wir Ihnen eine Vielzahl von Angeboten: diverse Therapien für Körper, Geist & Seele, viele Freizeit- und Ausflugsmöglichkeiten, Kulturprogramme, Feste und Gemeinschaftsabende. Natürlich haben wir jederzeit ein offenes Ohr für Ihre persönlichen Wünsche. Sie können sich sicher sein, dass Ihre Stimme auf höchster Ebene Gehör und Geltung findet.

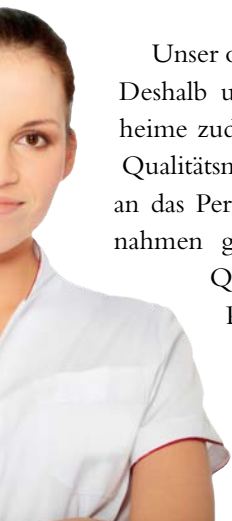




Pflege, die von Herzen kommt

Der „personenzentrierte Ansatz“ nach Tom Kitwood bildet für uns die Leitlinie unseres alltäglichen pflegerischen Handelns. Dieser stellt das „Mensch-Sein“ und die Individualität unserer Bewohner, vor allem von Menschen mit Demenz, in den Mittelpunkt unserer Pflege.

Unser oberstes Pflege-Gebot heißt Qualität. Deshalb unterliegen alle Wohn- und Pflegeheime zudem der ständigen Kontrolle unseres Qualitätsmanagements. Unser hoher Anspruch an das Personal und stetige Fortbildungsmaßnahmen garantieren eine Pflegetechnik mit Qualitätssiegel. So steht der Name Pichlmayr seit über 25 Jahren für einen konstant hochwertigen Standard in Sachen Senioren-Betreuung.





Senioren-Zentrum Moosburg



Speisesaal im Senioren-Zentrum Taufkirchen / Vils



Kapelle im Senioren-Zentrum Garching

Muss ein Heim wie ein Heim aussehen?

Wir meinen: Nein! Unser Credo: Zum persönlichen Wohlbefinden gehört nicht nur fachkundige Pflege mit Herz und Qualität, sondern auch ein optisch ansprechendes Umfeld.

Dieses Anliegen spiegelt sich in der Gestaltung unserer Häuser wider: Überschaubare Gebäudekomplexe, teils im italienischen Landhausstil, teils im Villenstil, vermitteln von außen einen heimeligen, aber dennoch stilvollen Charakter. Dieser Eindruck setzt sich nahtlos im Inneren fort: angenehme Farben, gehobene Ausstattung und viele liebevolle Details. Ein Teil unserer Häuser überzeugt durch eine moderne Architektur sowie, je nach Standort, mit einer Einrichtung im bayerischen Landhausstil mit „Jagdzimmern“, „Sonnenzimmern“ und einer „guten Stube“.

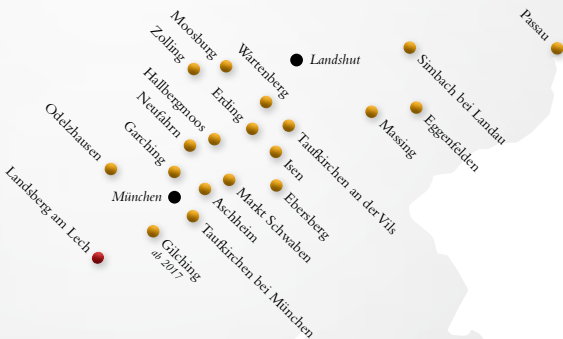
Alle Räume sind in hellen, freundlichen Farbtönen, mit viel Liebe zum Detail, gehalten. Zum Standard gehören Telefon, Fernsehanschluss sowie eigene behindertengerechte Bäder mit Dusche. Gerne können Sie Ihren Wohnbereich mit Ihren eigenen Möbeln, Bildern und allem, was Ihnen lieb und wichtig ist, gestalten. Haustiere sind zudem jederzeit herzlich willkommen.

Unsere Standorte

Unsere Standortwahl orientiert sich, wie auch unsere Pflegephilosophie, am weit verbreiteten Kleeblatt: Wir treten nicht mit einer großen Einrichtung im Zentrum eines Ballungsgebietes auf, sondern wir siedeln uns mit vielen Häusern an verschiedenen Orten an.

Wir betreiben dezentral kleine bis mittlere Heime, um auch in kleinen Gemeinden eine hochwertige Versorgung zu ermöglichen. Dies birgt viele Vorteile: eine zentrale Lage innerhalb der Orte, Integration in das Gemeindeleben und kurze Wege, sowohl für die Bewohner, als auch für die Angehörigen. Senioren bleiben Umzüge in größere Städte erspart, das soziale Umfeld bleibt fast vollständig erhalten.

Pichlmayr Wohn- und Pflegeheime gibt es 20-mal in Ober- und Niederbayern.



*Unsere Firmenzentrale
in Eggenfelden*

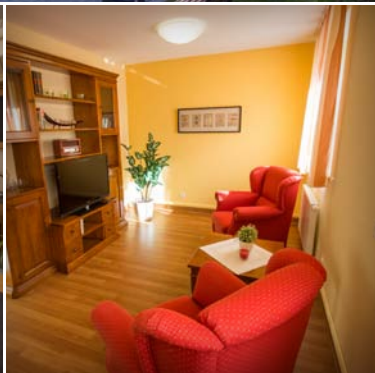


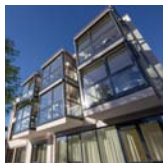
Unser Senioren-Zentrum Landsberg



Unser Senioren-Zentrum liegt zentral neben dem Bahnhof, am linken Ufer des Lech. Das pittoreske Zentrum von Landsberg mit Geschäften, Ärzten und Cafés ist über die Karolinenbrücke schnell und unkompliziert zu erreichen.

Nicht weit vom Senioren-Zentrum entfernt befindet sich am Lech die St.-Laurent-du-Var-Promenade mit dem Mutterturm. Die Wege entlang der Uferauen eröffnen einen wunderbaren Blick auf die Altstadt und den Landwehr, über den der Lech tausend vier Stufen in die Tiefe stürzt. Rings um den 30 Meter hohen Mutterturm ist ein herrlicher Garten mit einem kleinen Teich angelegt, der zum Verweilen und Genießen einlädt. Unser Standort in Landsberg kombiniert ideal zentrale städtische Lage mit dem hohen Erholungswert eines Hauses im Grünen für unsere Bewohner.





Unser Haus

Das Senioren-Zentrum Landsberg am Lech versorgt 87 Bewohner im vollstationären Bereich, verteilt auf drei Stationen. Wir bieten unseren Bewohnern dabei fünf familienähnliche Wohngruppen mit max. 18 Senioren. Unser Haus verfügt zudem neben einem Mehrzwecksaal über diverse Therapie- und Besprechungszimmer.

Für Aktivitäten, zum geselligen Plaudern oder Entspannen befinden sich in unserem Haus mehrere „Jagdzimmer“ und „gute Stuben“ – thematisch unterschiedlich gestaltete Räume, gemütlich und hochwertig ausgestattet. In Landsberg haben wir zudem erstmalig „Sonnenzimmer“ eingerichtet, die durch großflächige Fotoinstallationen mit gefühlvollen Motiven gute Laune und positive Stimmung verbreiten! Für eher stille Momente können unsere Bewohner unsere eigene Kapelle nutzen.

Zusätzlich zum Naturidyll der Lechauen schmiegt sich rund um unser Haus eine Gartenanlage, die bei Sonnenschein ein wunderbarer Platz zum Lesen und Ausruhen ist. In Landsberg finden unsere Bewohner somit viele schöne Orte zum Verweilen und Genießen.



Daten & Fakten

- 87 vollstationäre Wohn- und Pflegeplätze
- 77 Einzelzimmer, 5 Doppelzimmer
- moderne Zimmer mit Telefon, TV-Anschluss & behindertengerechtem Bad mit Dusche
- fünf Wohngruppen auf drei Etagen
- „Jagdzimmer“, „gute Stube“ & „Sonnenzimmer“
- Wohnzimmer & Speiseraum für jede Wohngruppe
- Mehrzwecksaal, Gymnastik- und Therapieräume
- Hauskapelle, Cafeteria
- Gartenanlage
- erbaut 2012
- eingestreuete Kurzzeitpflege
- Haustiere sind willkommen



Wohnbeispiel

Häufig gestellte Fragen

Welche Leistungen beinhalten die Heimkosten?

Die Kosten beinhalten Essen, Getränke (Tafelwasser, Kaffee, Tee), Wohnen (incl. Strom, Wasser, Heizung und Reinigung) sowie die Pflegeleistungen. Nicht enthalten sind Getränke außer der Reihe, Fußpflege, Frisör, Rezeptgebühren oder Taschengeld.

Dürfen eigene Möbel mitgebracht werden?

Standardmäßig sind unsere Zimmer voll möbliert, Sie können jedoch bis auf das Pflegebett das Zimmer komplett selbst einrichten.

Darf eigene Bettwäsche benutzt werden?

Ja, Sie können Ihre private Wäsche, Handtücher und Bettwäsche mitbringen und benutzen. Diese wird gekennzeichnet und von einer Wäscherei gewaschen.

Gibt es Wahlmöglichkeiten beim Mittagessen?

Ja, unsere Küche stellt mehrere Menüs zur Auswahl, die im Voraus bestellt werden können.

Wie ist die ärztliche Versorgung geregelt?

Selbstverständlich kann Sie Ihr bisheriger Hausarzt auch in der Einrichtung betreuen.

Gibt es festgelegte Besuchszeiten?

Nein, Sie können jederzeit Besuch erhalten.



Weitere Fragen?

Zögern Sie nicht, uns anzurufen!
Sie erreichen uns täglich von 9 bis 16 Uhr
kostenlos unter der Rufnummer

0 81 91 / 65 71 26-0

Gerne können Sie auch jederzeit weiteres
Info-Material anfordern oder mit uns einen
individuellen Termin vereinbaren.

Konzeption & Gestaltung

KLAUS OBERMAIER DESIGN

Glockendonstr. 2 · 90429 Nürnberg

Fon 01 76 / 21 31 11 65

E-Mail mail@klaus-obermaier.de

www.klaus-obermaier.de

© Pichlmayr GmbH & Co. KGaA, Eggenfelden



V02

Senioren-Zentrum Landsberg am Lech
Spöttinger Straße 10
86899 Landsberg am Lech

Fon 0 81 91 / 65 71 26-0

Fax 0 81 91 / 65 71 26-444

E-Mail landsberg@pichlmayr.de

Web www.pichlmayr.de/landsberg

Pichlmayr Wohn- und Pflegeheime
Landshuter Straße 25
84307 Eggenfelden

Fon 0 800 / 50 68 000 (kostenlos)

Fax 0 87 21 / 50 68-2110

E-Mail info@pichlmayr.de

www.pichlmayr.de