



Senioren-Zentrum

Massing

Heimat statt Heim



Herzlich Willkommen bei Pichlmayr

Im Alter wird die Bewältigung des Alltags oft zu einem großen Problem. Viele Dinge, die bisher selbstverständlich zum Leben gehörten, werden dann zur Anstrengung. Wir bieten Ihnen Hilfe und Unterstützung, von der benötigten modernen Infrastruktur bis hin zur kompetenten Pflege, denn wir wollen, dass Sie Ihr Leben, auch mit sich ändernden Ansprüchen, so eigenständig wie möglich bestimmen können.

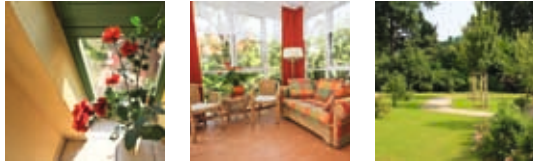


Senioren-Zentrum Hallbergmoos



Als oberste Firmenmaxime gilt unser Leitspruch *Heimat* statt Heim. Jeder Bewohner soll in unseren Häusern eine neue Heimat finden. Die dreigeteilten Blätter des Klee symbolisieren dabei die drei Eckpunkte unserer Pflegephilosophie: Herzlichkeit, Qualität und Verlässlichkeit.

Überzeugen Sie sich von einem modernen Konzept der Altenpflege. Entscheiden Sie sich für eine neue Heimat, für eine neue Selbstständigkeit, die es Ihnen erlaubt, weiterhin mitten im Leben zu stehen.



Zuhause wohlfühlen

Die Pflege und Betreuung alter und psychisch kranker Menschen ist mehr als eine Dienstleistung, sie ist eine soziale Verpflichtung gegenüber den Betroffenen. Pflege bedeutet Verantwortung und Herausforderung, jeden Tag aufs Neue.

Wir verstehen uns als Familienbetrieb mit Tradition und Werten wie Familiensinn, Vertrauen und Konstanz. Nicht zuletzt deshalb sind unsere Häuser etwas Besonderes: Sie sind soziale Gefüge mit einem intakten Umfeld. Jeder Einzelne ist bei uns ein wichtiger und respektierter Teil der Familie.

Zusammen mit den Standortgemeinden bieten wir Ihnen eine Vielzahl von Angeboten: diverse Therapien für Körper, Geist & Seele, viele Freizeit- und Ausflugsmöglichkeiten, Kulturprogramme, Feste und Gemeinschaftsabende. Natürlich haben wir jederzeit ein offenes Ohr für Ihre persönlichen Wünsche. Sie können sich sicher sein, dass Ihre Stimme auf höchster Ebene Gehör und Geltung findet.



Pflege, die von Herzen kommt

Wir betreiben nach dem bewährten Pflege-Modell von Monika Krohwinkel, das die Förderung von Lebensaktivitäten ins Zentrum des Alltags rückt: Vitalität bewahren, miteinander kommunizieren und auf ein gepflegtes Äußeres achten sind hierbei wichtige Punkte.

Unser oberstes Pflege-Gebot heißt Qualität. Deshalb unterliegen alle Wohn- und Pflegeheime zudem der ständigen Kontrolle unseres Qualitätsmanagements. Unser hoher Anspruch an das Personal und stetige Fortbildungsmaßnahmen garantieren eine Pflegetechnik mit Qualitätssiegel. So steht der Name Pichlmayr seit über 15 Jahren für einen konstant hochwertigen Standard in Sachen Senioren-Betreuung.



Senioren-Zentrum Moosburg



Speisesaal im Senioren-Zentrum Taufkirchen / Vils



Kapelle im Senioren-Zentrum Garching

Muss ein Heim wie ein Heim aussehen?

Wir meinen: Nein! Unser Credo: Zum persönlichen Wohlbefinden gehört nicht nur fachkundige Pflege mit Herz und Qualität, sondern auch ein optisch ansprechendes Umfeld.

Dieses Anliegen spiegelt sich in der Architektur unserer Häuser wider: Überschaubare Gebäudekomplexe, teils im italienischen Landhausstil, teils im Villenstil, vermitteln von außen einen heimeligen, aber dennoch stilvollen Charakter. Dieser Eindruck setzt sich nahtlos im Inneren fort: angenehme Farben, gehobene Ausstattung und viele liebevolle Details.

Je nach Pflegebedürftigkeit wohnen Sie bei uns entweder völlig selbstbestimmt in einer Wohnung oder in geräumigen Einzel- oder Doppelzimmern (20 bis 57 m²). Alle Räume sind in hellen, freundlichen Farbtönen, mit viel Liebe zum Detail, gehalten. Zum Standard gehören Telefon, Fernsehanschluss sowie eigene behindertengerechte Bäder mit Dusche. Gerne können Sie Ihren Wohnbereich mit Ihren eigenen Möbeln, Bildern und allem, was Ihnen lieb und wichtig ist, gestalten. Haustiere sind zudem jederzeit herzlich willkommen.

Unsere Standorte

Unsere Standortwahl orientiert sich, wie auch unsere Pflegephilosophie, am weit verbreiteten Kleeblatt: Wir treten nicht mit einer großen Einrichtung im Zentrum eines Ballungsgebietes auf, sondern wir siedeln uns mit vielen Häusern an verschiedenen Orten an.

Wir betreiben dezentral kleine bis mittlere Heime, um auch in kleinen Gemeinden eine hochwertige Versorgung zu ermöglichen. Dies birgt viele Vorteile: eine zentrale Lage innerhalb der Orte, Integration in das Gemeindeleben und kurze Wege, sowohl für die Bewohner, als auch für die Angehörigen. Senioren bleiben Umzüge in größere Städte erspart, das soziale Umfeld bleibt fast vollständig erhalten.

Pichlmayr Wohn- und Pflegeheime gibt es 17-mal in Ober- und Niederbayern.



Unsere Firmenzentrale
in Eggenfelden



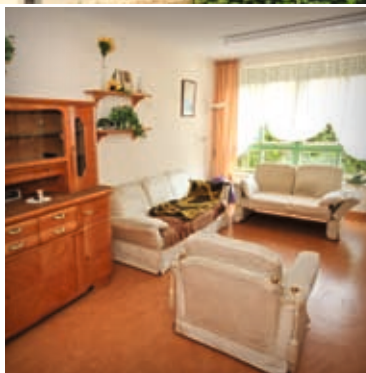
Unser Senioren-Zentrum

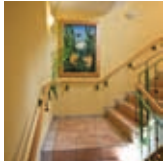
Massing



Eingebettet in die hügelige Landschaft des Rottals liegt unser Senioren-Zentrum in Massing mitten in einem Feng-Shui-Wohngebiet. Bei der Abgrenzung der Baugrundstücke wurden hierbei besondere Störzonen und Kraftlinien berücksichtigt. Feng-Shui fördert Harmonie, Gleichgewicht und Vitalität der Menschen, darüber hinaus soll es die Widerstandskraft gegen Krankheiten steigern.

Die Gemeinde Massing verfügt über eine gute Verkehrsanbindung und ist sowohl mit dem Auto als auch per Bahn unkompliziert zu erreichen. Unser Haus liegt zudem in unmittelbarer Nähe zum Freilichtmuseum Massing, einem wunderbaren Ort zum Erleben und Genießen bayerischer Geschichte.





Unser Haus

In Massing haben wir uns auf die Pflege und Versorgung dementer Senioren spezialisiert. Unser Haus verfügt neben 22 vollstationären Pflegeplätzen über 53 Plätze im beschützenden Bereich, die speziell auf die Bedürfnisse von an Demenz erkrankten Senioren abgestimmt sind. Haus A ist daher frei von hohen Schwellen und besitzt weder Treppenauf- noch -abgänge. Alle Bewohnerzimmer münden hier ebenerdig in das Gartengelände, das umzäunt und nur über einen kontrollierbaren Zugang zu verlassen ist. Auf diese Weise kann sich jeder Bewohner frei und ohne Gefahr, sich zu verirren oder vom Gelände abzukommen, im Garten bewegen.

Unser Haus arbeitet eng mit der Alzheimergesellschaft Niederbayern und den Fachärzten der Bezirkskrankenhäuser in Landshut und Mainkofen zusammen. Gemeinsam mit den Ärzten versuchen wir neue therapeutische Wege zu gehen, um eine medikamentöse Behandlung der Bewohner so niedrig wie möglich zu halten und einschränkende Maßnahmen auf ein Minimum zu begrenzen.



Daten & Fakten

- 75 vollstationäre Wohn- und Pflegeplätze
- davon 53 Plätze im beschützenden Bereich
- 47 Einzelzimmer, 14 Doppelzimmer
- moderne Zimmer mit Telefon, TV-Anschluss & behindertengerechtem Bad mit Dusche
- kleine Wohngruppen mit 22 bis 31 Bewohnern
- Wohnzimmer & Speiseraum für jede Wohngruppe
- Mehrzwecksaal, Gymnastik- und Therapieräume
- Hauskapelle, Cafeteria, große Gartenanlage
- erbaut 1999/2003 im italienischen Landhausstil
- eingestreute Kurzzeitpflege
- Haustiere sind willkommen



Wohnbeispiel

Häufig gestellte Fragen

Welche Leistungen beinhalten die Heimkosten?

Die Kosten beinhalten Essen, Getränke (Tafelwasser, Kaffee, Tee), Wohnen (incl. Strom, Wasser, Heizung und Reinigung) sowie die Pflegeleistungen. Nicht enthalten sind Getränke außer der Reihe, Fußpflege, Frisör, Rezeptgebühren oder Taschengeld.

Dürfen eigene Möbel mitgebracht werden?

Standardmäßig sind unsere Zimmer voll möbliert, Sie können jedoch bis auf das Pflegebett das Zimmer komplett selbst einrichten.

Darf eigene Bettwäsche benutzt werden?

Ja, Sie können Ihre private Wäsche, Handtücher und Bettwäsche mitbringen und benutzen. Diese wird gekennzeichnet und von einer Wäscherei gewaschen.

Gibt es Wahlmöglichkeiten beim Mittagessen?

Ja, unsere Küche stellt mehrere Menüs zur Auswahl, die im Voraus bestellt werden können.

Wie ist die ärztliche Versorgung geregelt?

Selbstverständlich kann Sie Ihr bisheriger Hausarzt auch in der Einrichtung betreuen.

Gibt es festgelegte Besuchszeiten?

Nein, Sie können jederzeit Besuch erhalten.



Weitere Fragen?

Zögern Sie nicht, uns anzurufen!
Sie erreichen uns täglich von 9 bis 16 Uhr
unter der Rufnummer

0 87 24 / 96 96-0

Gerne können Sie auch jederzeit weiteres
Info-Material anfordern oder mit uns einen
individuellen Termin vereinbaren.

Konzeption & Gestaltung

KLAUS OBERMAIER design

Bratfischwinkel 5 · 94032 Passau
Fon 08 51 / 85 18 69 2 · Mobil 01 76 / 21 31 11 65
E-Mail mail@klaus-obermaier.de

www.klaus-obermaier.de

© Pichlmayr Holding GmbH, Eggenfelden



Senioren-Zentrum Massing
Traberring 20
84323 Massing

Fon 0 87 24 / 96 96-0

Fax 0 87 24 / 96 96-111

E-Mail massing@pichlmayr.de

Web www.pichlmayr.de/massing

Pichlmayr Wohn- und Pflegeheime
Landshuter Straße 25
84307 Eggenfelden

Fon 0 800 / 50 68 000 (kostenlos)

Fax 0 87 21 / 50 68-2110

E-Mail info@pichlmayr.de

www.pichlmayr.de