



*Senioren-Zentrum*

**Zolling**

*Heimat statt Heim*



## Herzlich Willkommen bei Pichlmayr

Im Alter wird die Bewältigung des Alltags oft zu einem großen Problem. Viele Dinge, die bisher selbstverständlich zum Leben gehörten, werden dann zur Anstrengung. Wir bieten Ihnen Hilfe und Unterstützung, von der benötigten modernen Infrastruktur bis hin zur kompetenten Pflege, denn wir wollen, dass Sie Ihr Leben, auch mit sich ändernden Ansprüchen, so eigenständig wie möglich bestimmen können.

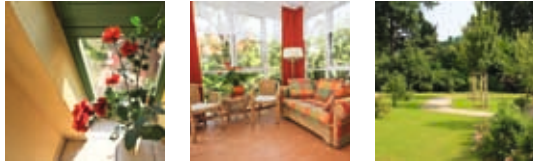


Senioren-Zentrum Hallbergmoos



Als oberste Firmenmaxime gilt unser Leitspruch *Heimat* statt Heim. Jeder Bewohner soll in unseren Häusern eine neue Heimat finden. Die dreigeteilten Blätter des Klee symbolisieren dabei die drei Eckpunkte unserer Pflegephilosophie: Herzlichkeit, Qualität und Verlässlichkeit.

Überzeugen Sie sich von einem modernen Konzept der Altenpflege. Entscheiden Sie sich für eine neue Heimat, für eine neue Selbstständigkeit, die es Ihnen erlaubt, weiterhin mitten im Leben zu stehen.

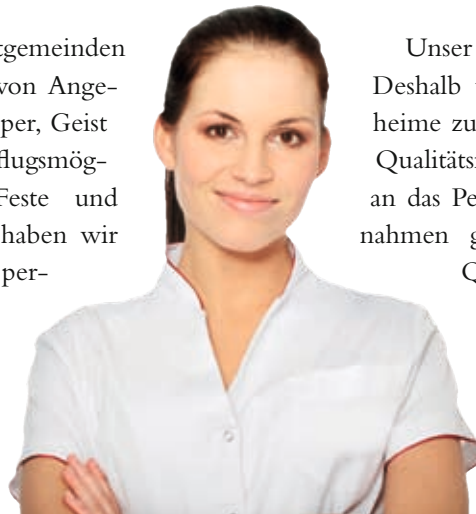


## Zuhause wohlfühlen

Die Pflege und Betreuung alter und psychisch kranker Menschen ist mehr als eine Dienstleistung, sie ist eine soziale Verpflichtung gegenüber den Betroffenen. Pflege bedeutet Verantwortung und Herausforderung, jeden Tag aufs Neue.

Wir verstehen uns als Familienbetrieb mit Tradition und Werten wie Familiensinn, Vertrauen und Konstanz. Nicht zuletzt deshalb sind unsere Häuser etwas Besonderes: Sie sind soziale Gefüge mit einem intakten Umfeld. Jeder Einzelne ist bei uns ein wichtiger und respektierter Teil der Familie.

Zusammen mit den Standortgemeinden bieten wir Ihnen eine Vielzahl von Angeboten: diverse Therapien für Körper, Geist & Seele, viele Freizeit- und Ausflugsmöglichkeiten, Kulturprogramme, Feste und Gemeinschaftsabende. Natürlich haben wir jederzeit ein offenes Ohr für Ihre persönlichen Wünsche. Sie können sich sicher sein, dass Ihre Stimme auf höchster Ebene Gehör und Geltung findet.



## Pflege, die von Herzen kommt

Wir betreiben nach dem bewährten Pflege-Modell von Monika Krohwinkel, das die Förderung von Lebensaktivitäten ins Zentrum des Alltags rückt: Vitalität bewahren, miteinander kommunizieren und auf ein gepflegtes Äußeres achten sind hierbei wichtige Punkte.

Unser oberstes Pflege-Gebot heißt Qualität. Deshalb unterliegen alle Wohn- und Pflegeheime zudem der ständigen Kontrolle unseres Qualitätsmanagements. Unser hoher Anspruch an das Personal und stetige Fortbildungsmaßnahmen garantieren eine Pflegetechnik mit Qualitätssiegel. So steht der Name Pichlmayr seit über 15 Jahren für einen konstant hochwertigen Standard in Sachen Senioren-Betreuung.



Senioren-Zentrum Moosburg

## Muss ein Heim wie ein Heim aussehen?

**W**ir meinen: Nein! Unser Credo: Zum persönlichen Wohlbefinden gehört nicht nur fachkundige Pflege mit Herz und Qualität, sondern auch ein optisch ansprechendes Umfeld.

Dieses Anliegen spiegelt sich in der Architektur unserer Häuser wider: Überschaubare Gebäudekomplexe, teils im italienischen Landhausstil, teils im Villenstil, vermitteln von außen einen heimeligen, aber dennoch stilvollen Charakter. Dieser Eindruck setzt sich nahtlos im Inneren fort: angenehme Farben, gehobene Ausstattung und viele liebevolle Details.

Je nach Pflegebedürftigkeit wohnen Sie bei uns entweder völlig selbstbestimmt in einer Wohnung oder in geräumigen Einzel- oder Doppelzimmern (20 bis 57 m<sup>2</sup>). Alle Räume sind in hellen, freundlichen Farbtönen, mit viel Liebe zum Detail, gehalten. Zum Standard gehören Telefon, Fernsehanschluss sowie eigene behindertengerechte Bäder mit Dusche. Gerne können Sie Ihren Wohnbereich mit Ihren eigenen Möbeln, Bildern und allem, was Ihnen lieb und wichtig ist, gestalten. Haustiere sind zudem jederzeit herzlich willkommen.



Speisesaal im Senioren-Zentrum Taufkirchen / Vils



Kapelle im Senioren-Zentrum Garching

## Unsere Standorte

Unsere Standortwahl orientiert sich, wie auch unsere Pflegephilosophie, am weit verbreiteten Kleeblatt: Wir treten nicht mit einer großen Einrichtung im Zentrum eines Ballungsgebietes auf, sondern wir siedeln uns mit vielen Häusern an verschiedenen Orten an.

Wir betreiben dezentral kleine bis mittlere Heime, um auch in kleinen Gemeinden eine hochwertige Versorgung zu ermöglichen. Dies birgt viele Vorteile: eine zentrale Lage innerhalb der Orte, Integration in das Gemeindeleben und kurze Wege, sowohl für die Bewohner, als auch für die Angehörigen. Senioren bleiben Umzüge in größere Städte erspart, das soziale Umfeld bleibt fast vollständig erhalten.

Pichlmayr Wohn- und Pflegeheime gibt es 17-mal in Ober- und Niederbayern.



Unsere Firmenzentrale  
in Eggenfelden

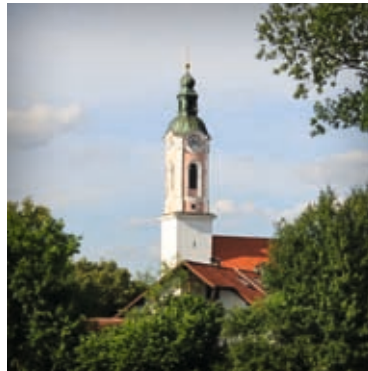


Unser Senioren-Zentrum  
*Zolling*



**I**dyllich gelegen und trotzdem zentral: Unser Senioren-Zentrum liegt ideal inmitten von Zolling in einer verkehrsberuhigten Zone. Direkt neben unserem Senioren-Zentrum fließt die Amper, die dem Gebäude ein besonderes Flair verleiht. Hier kommt unsere Bauweise im italienischen Landhausstil besonders zur Geltung.

Durch die zentrale Lage sind die Wege kurz, alles ist zu Fuß zu erreichen, vom Supermarkt über Cafés bis hin zur Pfarrkirche St. Johannes Baptist von Zolling, die unmittelbar neben unserem Haus liegt. Wegen des mächtigen, 56 Meter hohen Turms ist der Rokoko-Bau im Volksmund auch als „Dom des Ampertals“ bekannt.





## Unser Haus

Unser Senioren-Zentrum versorgt insgesamt 72 Bewohner im vollstationären Bereich, verteilt auf drei Stationen mit jeweils 24 Bewohnern. Davon sind 24 Pflegeplätze auf der beschützenden Station, die einen eigenen abgetrennten Zugang zu unserer Gartenanlage besitzt. Neben einem Mehrzwecksaal verfügt unser Senioren-Zentrum über diverse Therapie- und Besprechungszimmer. Ein beliebter Aufenthaltsort für unsere Bewohner ist unser Café im Stile eines Wintergartens und die angeschlossene Sonnenterrasse im Erdgeschoss. Zur Andacht befindet sich im ersten Stock eine ansprechend gestaltete Kapelle mit Hausorgel. In den Auen der Amper lassen sich zudem, vorbei an Wiesen und Wäldern wunderbare, ausgedehnte Spaziergänge machen.

Unser Haus in Zolling kooperiert mit dem gemeinnützigen Verein „Tiere helfen Menschen“. Der Kontakt zu Tieren stärkt und fördert den Aufbau physischer, psychischer und seelischer Energien, eine sinnvolle Ergänzung zu verantwortungsvoller Pflege.



### Daten & Fakten

- 72 vollstationäre Wohn- und Pflegeplätze
- davon 24 Plätze im beschützenden Bereich
- Palliativversorgung
- 54 Einzelzimmer, 9 Doppelzimmer
- moderne Zimmer mit Telefon, TV-Anschluss & behindertengerechtem Bad mit Dusche
- kleine Wohngruppen mit 24 Bewohnern
- Wohnzimmer & Speiseraum für jede Wohngruppe
- Mehrzwecksaal, Gymnastik- und Therapieräume
- Hauskapelle, Cafeteria
- erbaut 2006 im italienischen Landhausstil
- eingestreuete Kurzzeitpflege
- Haustiere sind willkommen



Wohnbeispiel

## Häufig gestellte Fragen

### *Welche Leistungen beinhalten die Heimkosten?*

Die Kosten beinhalten Essen, Getränke (Tafelwasser, Kaffee, Tee), Wohnen (incl. Strom, Wasser, Heizung und Reinigung) sowie die Pflegeleistungen. Nicht enthalten sind Getränke außer der Reihe, Fußpflege, Frisör, Rezeptgebühren oder Taschengeld.

### *Dürfen eigene Möbel mitgebracht werden?*

Standardmäßig sind unsere Zimmer voll möbliert, Sie können jedoch bis auf das Pflegebett das Zimmer komplett selbst einrichten.

### *Darf eigene Bettwäsche benutzt werden?*

Ja, Sie können Ihre private Wäsche, Handtücher und Bettwäsche mitbringen und benutzen. Diese wird gekennzeichnet und von einer Wäscherei gewaschen.

### *Gibt es Wahlmöglichkeiten beim Mittagessen?*

Ja, unsere Küche stellt mehrere Menüs zur Auswahl, die im Voraus bestellt werden können.

### *Wie ist die ärztliche Versorgung geregelt?*

Selbstverständlich kann Sie Ihr bisheriger Hausarzt auch in der Einrichtung betreuen.

### *Gibt es festgelegte Besuchszeiten?*

Nein, Sie können jederzeit Besuch erhalten.



## Weitere Fragen?

Zögern Sie nicht, uns anzurufen!  
Sie erreichen uns täglich von 9 bis 16 Uhr  
unter der Rufnummer

0 81 67 / 9 55 88-0

Gerne können Sie auch jederzeit weiteres  
Info-Material anfordern oder mit uns einen  
individuellen Termin vereinbaren.

*Konzeption & Gestaltung*

**KLAUS OBERMAIER** design  
Bratfischwinkel 5 · 94032 Passau  
Fon 08 51 / 85 18 69 2 · Mobil 01 76 / 21 31 11 65  
E-Mail mail@klaus-obermaier.de  
[www.klaus-obermaier.de](http://www.klaus-obermaier.de)

© Pichlmayr Holding GmbH, Eggenfelden



**Senioren-Zentrum Zolling**  
Pfarranger 7  
85406 Zolling

*Fon* 0 81 67 / 9 55 88-0

*Fax* 0 81 67 / 9 55 88-444

*E-Mail* [zolling@pichlmayr.de](mailto:zolling@pichlmayr.de)

*Web* [www.pichlmayr.de/zolling](http://www.pichlmayr.de/zolling)

**Pichlmayr Wohn- und Pflegeheime**  
Landshuter Straße 25  
84307 Eggenfelden

*Fon* 0 800 / 50 68 000 (kostenlos)

*Fax* 0 87 21 / 50 68-2110

*E-Mail* [info@pichlmayr.de](mailto:info@pichlmayr.de)

*[www.pichlmayr.de](http://www.pichlmayr.de)*